

# 健康増進のための 乗り合い送迎サービス

チョイとソコまで、ごいっしょに

# チョイソコ かなざわ

会員証  
会員登録制

無料

乗り合いで  
ご希望の停留所へ

湖南・薬師谷・三谷  
花園・医王山・夕日寺

月～金  
8:00-15:00

電話・インターネット  
受付

電話:8:30-16:00  
インターネット:24時間

¥  
運賃

湖南・薬師谷  
300円/回  
三谷・花園  
医王山・夕日寺  
400円/回

チョイとソコまで、ごいっしょに  
かなざわ

コピー可

## チョイソコ会員登録申込書

※記入必須  
チェックして  
ください。

- ※規約を読み、同意します。  
 ※会員条件（会員規約「3.会員条件」参照）を全て満たしています。

不明箇所がある場合、  
お電話させていただきます

|   |                  |                         |                                       |
|---|------------------|-------------------------|---------------------------------------|
| ※フリガナ<br>※氏   | ※名               | ※生年月日<br>大・昭・平<br>年 月 日 | ※年齢<br>(満 歳)                          |
| ※郵便番号<br>〒  | ※住所<br>石川県金沢市    |                         |                                       |
| ※地域：お住まいの地域に○をつけてください。<br>( 湖南 ・ 薬師谷 ・ 三谷 ・ 花園 ・ 医王山 ・ 夕日寺 )        |                  |                         |                                       |
| ※電話番号<br>( ) -  | Eメールアドレス（携帯電話推奨） |                         |                                       |
| 携帯電話番号 お持ちの方はご記入お願いします。外出時、ご持参いただくとご連絡がスムーズです。<br>( ) -             |                  |                         |                                       |
| 障がい者手帳をお持ちの方はチェックを入れてください。……… <input type="checkbox"/>              |                  |                         |                                       |
| <input type="checkbox"/> 中学生以下の会員登録です。レ点の場合は以下に署名が必要です。<br>保護者 同意署名 |                  |                         | Eメールアドレスを登録すると受付状況が自動送信<br>され、大変便利です。 |
| ※ご自宅近くの停留所（別紙の位置図より、ご自宅最寄りの停留所をお選びいただき、ご記入ください。）                    |                  |                         |                                       |
| ご質問・伝えておきたいこと（例 乗り降りに時間がかかる 杖をついている など）                             |                  |                         |                                       |

緊急連絡先 ご家族、ご近所等、できるだけご記入ください。

|    |    |                |
|----|----|----------------|
| 氏名 | 続柄 | 携帯<br>電話 ( ) - |
|----|----|----------------|

### アンケート

- Q1.運転免許証を持っていますか。  
(はい・いいえ)
- Q2.自分で運転して外出していますか。  
(はい・いいえ)
- Q3.どのぐらいの頻度で外出していますか。  
( 週5日以上・週3～4日・週1～2日・月2～3日・月1日程度・月1日未満 )
- Q4.あなたにとって興味のあるキーワードは？  
生活(健康 資産運用 終活 保険 介護 ペット 恋愛・結婚)  
自分磨き(美容・ファッション 習い事・教室 文化・教養 パソコン)  
娯楽(旅行 料理・お菓子づくり 手芸 ボランティア 囲碁・将棋・麻雀 運動 園芸・ガーデニング)  
その他( グルメ イベント 映画 音楽 陶芸 落語・お笑い 伝統芸能 )

### お申し込み方法

返信用封筒、またはお持ちの封筒にて下記住所に郵送してください。  
株式会社アイシン 〒448-8605 愛知県刈谷市相生町1丁目1番地1 アドバンス・スクエア刈谷8F  
電話：0566-62-8135

### お問合せ

TEL 050-2018-7088

Eメールアドレス▶ choisoko@aisin.co.jp

| 業務担当記入欄 | 受付日/担当 | 入力 | チェック | 会員証発送 | 備考 |
|---------|--------|----|------|-------|----|
|         | /      | /  | /    | /     |    |



# 「チョイソコ」会員規約

※必ずお読みください

## 1. サービス内容およびご利用条件

乗り合い送迎サービス「チョイソコ」(以下「本サービス」)は、「チョイソコ」会員規約(以下「本規約」)にもとづき会員となった方(以下「会員」)を対象とし、限定地域内・限定目的地において、複数の方で乗り合い、定額運賃で目的地まで移動することを支援するサービスです。本サービスのご利用の条件は、本規約によります。

## 2. 規約への同意

本規約は、本サービスの利用を希望する方が、チョイソコ会員登録申込書(以下「申込書」)に必要事項を記入し、株式会社アイシン(以下「当社」)が会員と認めたと、当社との間で適用されます。また、チョイソコセンターへの申込書の送付、もしくは本サービスの利用をもって、本規約(変更された規約を含む)に同意したものとみなします。

## 3. 会員条件

次の(1)(2)(3)の条件の全てを満たす方のみ会員登録できるものとします。

- (1) 金沢市民で、指定地域(※1)に居住している小学生以上の方
- ※1: 指定地域: 湖南・薬師谷・三谷・花園・医王山・夕日寺
- (2) ご自分で、または保護者もしくは介助者の補助により、チョイソコセンターへの連絡ができる方
- (3) ご自分で、または保護者もしくは介助者の補助により、停留所への移動および車両への乗降ができる方

## 4. 利用開始

本サービスは、当社が申込書を受け付けた後、書面で利用開始のご連絡をお送りした後、ご利用頂けます。

## 5. 運賃

運賃は、旅客自動車運送事業者の定める料金とします。

## 6. 停留所・運行地域・ルート等

停留所は、別添「位置図」のとおりとします。また、運行ルートは、会員の乗車希望状況・乗降都合・交通事情等により、旅客自動車運送事業者が適宜決めるものとします。このため、停留所への運行ルートは、乗降時で異なる場合があります。

## 7. 運行・乗車希望受付日時および運休

運行および乗車希望受付日時は、次のとおりとします。但し、旅客自動車運送事業者の判断により、変更または運休する場合があります。この場合、チョイソコセンターより、該当する会員に連絡します。

### (1) 運行日時

月曜日～金曜日 8:00～15:00

但し、祝日、年末年始(12/29～1/3)、天候条件や災害など安全な運行に支障がある日を除く。

### (2) 乗車希望受付日時

① 電話の場合: 月曜日～金曜日 8:30～16:00

但し、祝日、年末年始(12/29～1/3) その他当社が定めた日を除く。

※利用希望日の1週間前から利用希望時間の30分前まで受け付けます。

② インターネットの場合: 年中無休

※利用希望日の1週間前から利用希望時間の30分前まで受け付けます。

## 8. 乗車希望方法

ご利用を希望される場合は、チョイソコセンターへ、お電話もしくはインターネットで、会員番号、利用希望日時、希望乗降場所をご連絡下さい。なお、小学生がご利用を希望される場合、保護者からの連絡が必要です。運転係員への口頭での乗車希望は受付致しかねます。限られた車両で乗車希望の早い方を優先するため、乗車のご希望に沿えない場合があります。また、到着時間に余裕をもってご乗車希望をお決めください。車椅子、手押し車等については、会員ないし同乗者にて折り畳みして運搬できるものは、車内への持込が可能です。

## 9. 変更・キャンセル

乗車希望の変更・キャンセルは、チョイソコセンターへ書面または電話、インターネットでご連絡下さい。なお、運転係員への口頭での変更・キャンセルは受け付け致しかねます。また、変更・キャンセルについて、取消料等の負担は不要です。

## 10. 到着時間

本サービスは乗合のため、他の会員の乗車希望状況・乗降都合・交通事情等により、予定より到着が前後する場合がございます。乗車希望時間の5分前に停留所にお越し下さい。出発・到着の時間は目安であり、時間を確約するものではありません。大幅な遅延が予想される場合、チョイソコセンターからご連絡しますが、携帯電話等をお持ちでない場合、連絡が取れない場合がございます。このため、携帯電話の持参を推奨します。

## 11. 会員の遅延

ご希望された乗車時間・停留所にお越しにならない場合、次の会員をお迎えに出発します。

## 12. 乗車のお断り

旅客自動車運送事業者と会員との運送契約により、旅客自動車運送事業者が乗車をお断りする場合があります。

## 13. 会員資格の取消し

会員が次のいずれかに該当すると当社が判断した場合、会員資格を直ちに取消す場合がございます。

- (1) 本人確認ができないとき
- (2) 旅客自動車運送事業者との運送契約に違反するとき
- (3) 本規約3.(会員条件)を満たさないとき
- (4) 本規約18.(反社会的勢力の排除)の誓約に違反またはそのおそれがあるとき
- (5) 本規約を遵守しないとき

## 14. 同乗者

会員にご同行される場合で、会員と同じ乗降場所・時間であれば非会員も同乗が可能です。但し、18歳以上の非会員については、会員条件を満たす方の初回乗車に限り同乗できません。

同乗をご希望される場合は、乗車希望のご連絡の際に、同乗者の人数とお名前をお伝え下さい。お伝えがない場合、または同乗者多数の場合は乗車をお断りする場合があります。

同乗者にも本規約が適用されますので、会員は、同乗者が本規約を理解し、遵守することに責任を持って頂きますようお願いいたします。

## 15. 運送契約の成立および適用

会員および同乗者の乗降および運送(運送の引受け、旅客に対する責任(生命又は身体を害した場合の責任)等)、本サービスにかかる車両の管理については、当社ではなく、運送を行う旅客自動車運送事業者と会員との間で適用される運送契約(旅客自動車運送事業標準運送約款等)によります。

旅客自動車運送事業者と会員との間の運送契約は、会員の乗車時に成立するものとし、本規約は、旅客自動車運送事業者と会員との間の運送契約の成立を約束するものではなく、運送契約の不成立について、当社は何らの責任を負わないものとします。

## 16. 当社の免責

次の場合、当社は会員に対して損害を賠償する責任を負わないものとします。

- (1) 本サービスにかかる車両、乗降、および運送により生じた一切の損害、損失、事故、トラブル
- (2) 通信不具合・会員の連絡ミス等により、乗車希望連絡等に関してトラブルが生じた場合
- (3) 会員が本サービスにかかる車両・停留所に忘れ物をされた場合
- (4) 会員が携帯電話をお持ちでない、または使用できないことにより、時間の変更・キャンセル、運行遅延等の連絡ができない場合
- (5) 本規約7.(運休)、10.(到着時間の前後ずれ)、11.(会員の遅延)、12.(乗車のお断り)、13.(会員資格の取消し)、14.(同乗者のお断り)、21.(チョイソコセンターの中断・停止)、22.(中止・終了)の場合
- (6) 会員の故意または過失による場合
- (7) 当社の責に帰すことができない事由による場合

## 17. 会員の責任

当社は、会員の故意もしくは過失により、または会員が法令もしくは本規約の規定を守らないことにより、当社が損害を受けたときは、当該会員に対し、その損害の賠償を求めることがあります。

## 18. 反社会的勢力の排除

会員は、会員および同乗者が、反社会的勢力(暴力団員またはこれに準ずる者、暴力・威力・脅迫的言辞・詐欺的手法を用いて威圧、業務妨害、もしくは不当要求をする者)でないことを誓約するものとします。

## 19. 個人情報の取り扱い

会員に提供いただいた個人情報は、本サービスにかかる車両の運行、運行に関する利用状況・意見調査、当社が「チョイソコ」スポンサーから提供を受けた広告配信の目的にのみ利用し、他の目的には利用しません。但し、会員条件の確認、運行状況の報告、運営および改善のため、必要な限りにおいて、金沢市と共有する場合があります。また、会員の安全確保のために緊急でやむを得ない場合、または会員が携帯電話を使用できず、当社から連絡をとる必要がある場合、必要な限りにおいて、本サービスにかかる停留所管理者と共有する場合があります。

## 20. 申込内容の変更・退会

申込書に記載された内容に変更がある場合、または退会をご希望される場合は、チョイソコセンターへ書面または電話でご連絡下さい。

## 21. チョイソコセンターの稼働中断・停止

当社は、メンテナンスのため、チョイソコセンターの稼働を中断し、または停止する場合があります。

## 22. 本サービスの中止・終了

当社は、車両内・インターネット上に掲示する等の方法で会員に周知することにより、本サービスの運営を中止、または終了する場合があります。

## 23. 規約の変更

当社は、本規約の変更内容および変更日を、本サービスにかかる車両内・インターネット上に掲示する等の方法で会員に周知することにより、または、変更時に有効な民法の規定に従い、本規約を変更することができるものとします。この場合、変更日をもって変更後の規約が適用されるものとします。

## 24. 準拠法および裁判管轄

本規約は、日本法に準拠し、これに従い解釈されます。本サービス及び本規約に関する一切の紛争は、金沢地方裁判所を第一審の専属的合意管轄裁判所とします。

以上

規約改定: 2023年7月

株式会社アイシン

〒448-8605

愛知県刈谷市相生町1-1-1 アドバンス・スクエア刈谷 8F  
電話: 0566-62-8135

次世代型交通システム推進協議会

〒920-0961

石川県金沢市香林坊1-2-2 1 損保ジャパン金沢ビル7F  
電話: 076-262-2501



行きたいときに

行きたいところへ

会員証  
会員登録制  
無料

乗り合いで  
ご希望の停留所へ  
湖南・薬師谷・三谷  
花園・医王山・夕日寺  
月～金  
8:00-15:00

電話・インターネット  
受付  
電話:8:30-16:00  
インターネット:24時間

¥  
運賃  
湖南・薬師谷  
300円/回  
三谷・花園  
医王山・夕日寺  
400円/回

チョイソコは金沢の皆様の外出を応援する新しい移動手段です。

ちょっと遠い…

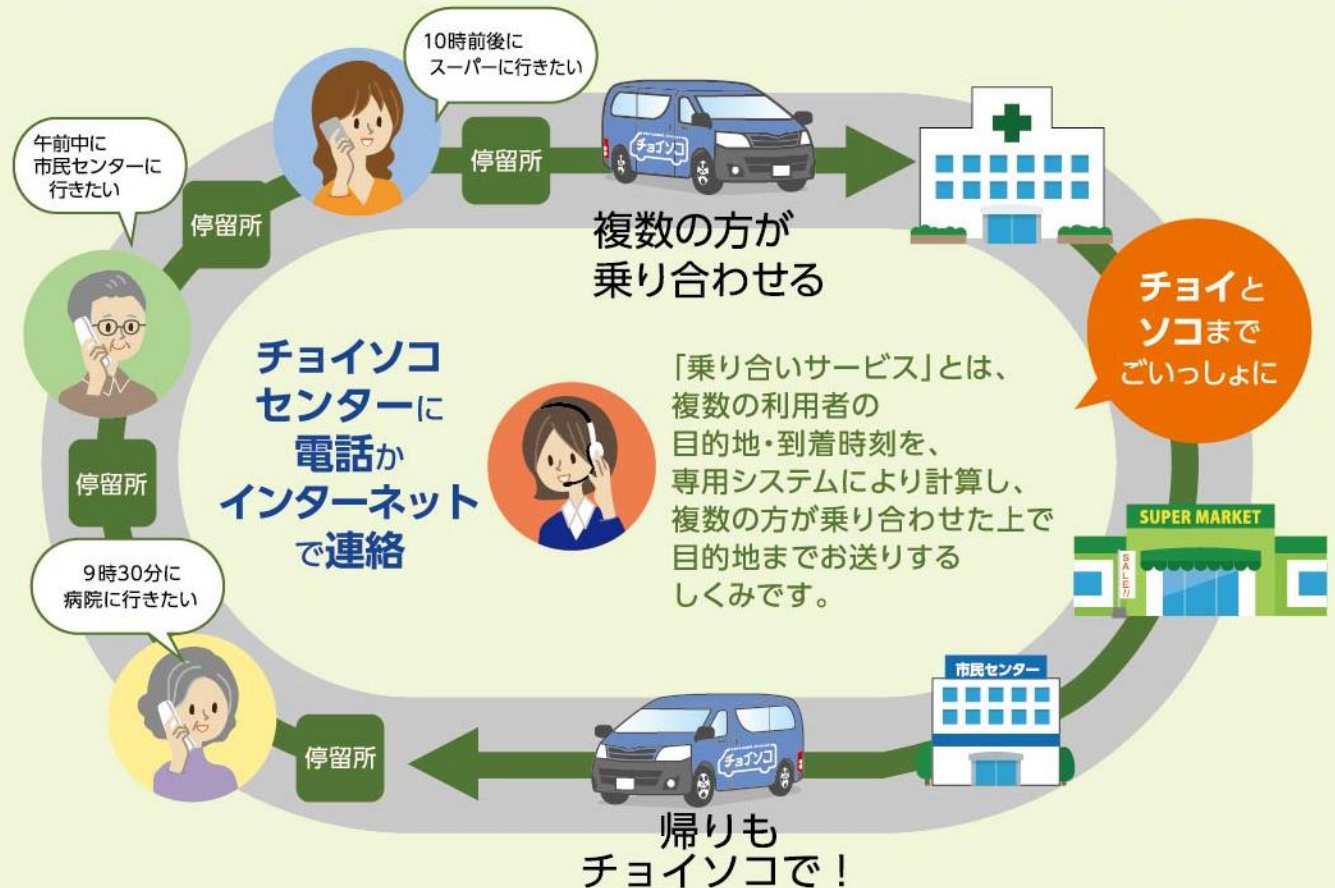
荷物が重い…

歩くのが大変…

こんなときチョイソコが便利です!

- チョイソコは指定停留所で乗降する乗り合い送迎サービスです。
- 交通事情や他のお客様の乗り合いなどにより、到着時間が前後することがあります。指定の5分前には停留所でお待ちください。他のお客様の状況により、車が到着した際に不在の場合、お待ちできないことがあります。
- 運賃は1回300円(税込)※湖南・薬師谷  
1回400円(税込)※三谷・花園・医王山・夕日寺です。(車内に両替機はありません。)
- お電話・インターネット共に1週間前から当日30分前まで受付可能です。状況によりご希望に沿えない場合もありますので早めのご連絡をお薦めします。
- 変更やキャンセルする場合は必ず、ご連絡をお願いします。

### 乗り合い送迎サービスのしくみ



### ご利用方法

1 申し込みする

2 会員証が届く

3 電話 チョイソコセンター  
050-2018-7088 (平日 8:30~16:00)

インターネット (24時間)  
https://kanazawa.aisin-choisoko.com

「チョイソコ会員登録申込書」に必要事項を記入し郵送します。

カードサイズの会員証が送られてきたらご利用可能です。

4 自宅近くの停留所で待つ

5 目的地に着く

下記情報をご準備ください。

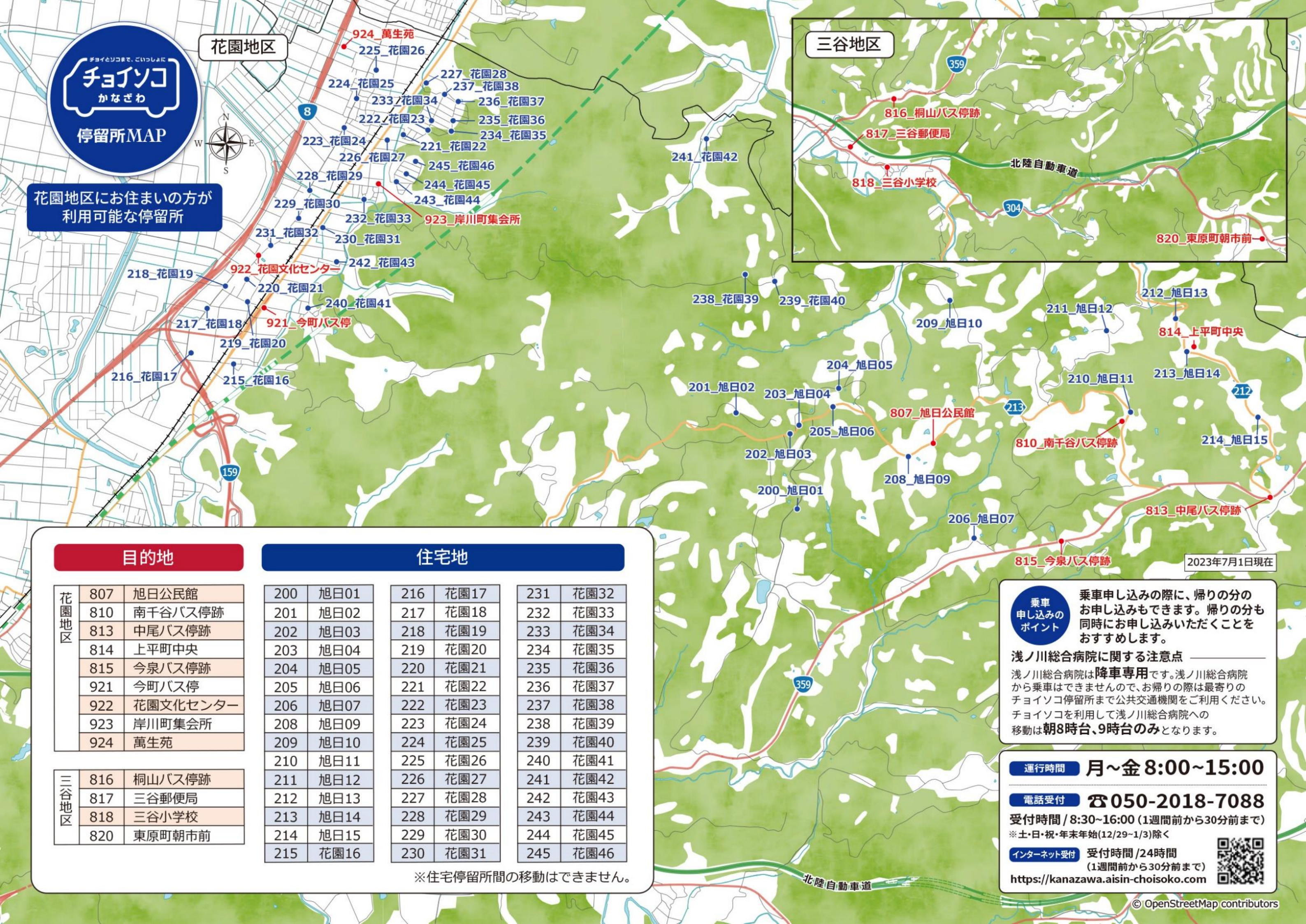
- ①お名前と会員番号
- ②利用希望日
- ③乗り場と行き先
- ④着きたい時刻

停留所には看板が貼ってあります。★5分前には停留所でお待ちください。





花園地区にお住まいの方が  
利用可能な停留所



**目的地**

|      |     |          |
|------|-----|----------|
| 花園地区 | 807 | 旭日公民館    |
|      | 810 | 南千谷バス停跡  |
|      | 813 | 中尾バス停跡   |
|      | 814 | 上平町中央    |
|      | 815 | 今泉バス停跡   |
|      | 921 | 今町バス停    |
|      | 922 | 花園文化センター |
|      | 923 | 岸川町集会所   |
|      | 924 | 萬生苑      |

|      |     |        |
|------|-----|--------|
| 三谷地区 | 816 | 桐山バス停跡 |
|      | 817 | 三谷郵便局  |
|      | 818 | 三谷小学校  |
|      | 820 | 東原町朝市前 |

**住宅地**

|     |      |
|-----|------|
| 200 | 旭日01 |
| 201 | 旭日02 |
| 202 | 旭日03 |
| 203 | 旭日04 |
| 204 | 旭日05 |
| 205 | 旭日06 |
| 206 | 旭日07 |
| 208 | 旭日09 |
| 209 | 旭日10 |
| 210 | 旭日11 |
| 211 | 旭日12 |
| 212 | 旭日13 |
| 213 | 旭日14 |
| 214 | 旭日15 |
| 215 | 花園16 |

|     |      |
|-----|------|
| 216 | 花園17 |
| 217 | 花園18 |
| 218 | 花園19 |
| 219 | 花園20 |
| 220 | 花園21 |
| 221 | 花園22 |
| 222 | 花園23 |
| 223 | 花園24 |
| 224 | 花園25 |
| 225 | 花園26 |
| 226 | 花園27 |
| 227 | 花園28 |
| 228 | 花園29 |
| 229 | 花園30 |
| 230 | 花園31 |

|     |      |
|-----|------|
| 231 | 花園32 |
| 232 | 花園33 |
| 233 | 花園34 |
| 234 | 花園35 |
| 235 | 花園36 |
| 236 | 花園37 |
| 237 | 花園38 |
| 238 | 花園39 |
| 239 | 花園40 |
| 240 | 花園41 |
| 241 | 花園42 |
| 242 | 花園43 |
| 243 | 花園44 |
| 244 | 花園45 |
| 245 | 花園46 |

※住宅停留所間の移動はできません。

**乗車申し込みのポイント**  
乗車申し込みの際に、帰りの分のお申し込みもできます。帰りの分も同時にお申し込みいただくことをおすすめします。

**浅ノ川総合病院に関する注意点**  
浅ノ川総合病院は降車専用です。浅ノ川総合病院から乗車はできませんので、お帰りの際は最寄りのチョイソコ停留所まで公共交通機関をご利用ください。チョイソコを利用して浅ノ川総合病院への移動は朝8時台、9時台のみとなります。

**運行時間** 月~金 8:00~15:00  
**電話受付** ☎050-2018-7088  
受付時間 / 8:30~16:00 (1週間前から30分前まで)  
※土・日・祝・年末年始(12/29~1/3)除く  
**インターネット受付** 受付時間 / 24時間 (1週間前から30分前まで)  
<https://kanazawa.aisin-choisoko.com>

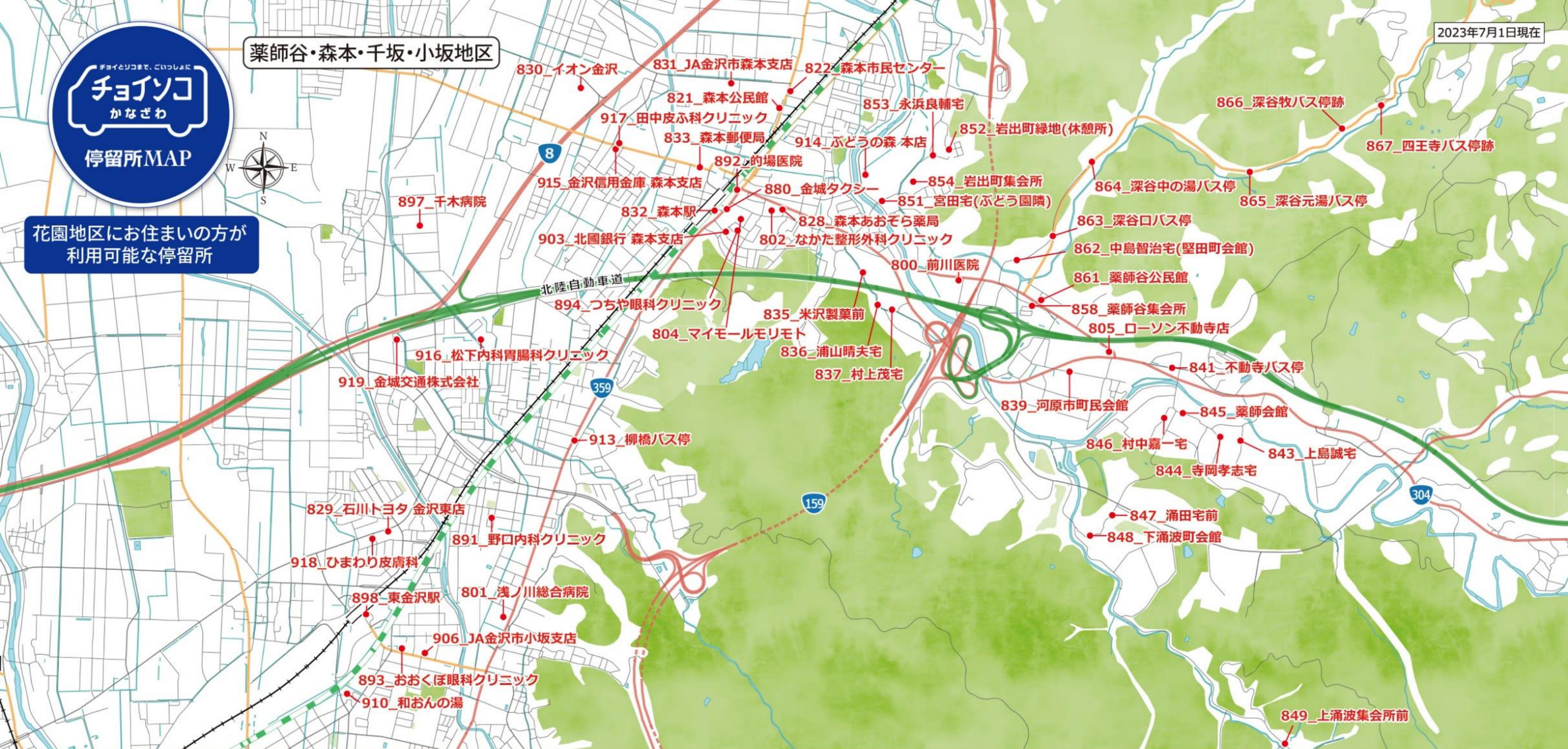






薬師谷・森本・千坂・小坂地区

花園地区にお住まいの方が  
利用可能な停留所



目的地

|       |     |          |
|-------|-----|----------|
| 薬師谷地区 | 800 | 前川医院     |
|       | 805 | ローソン不動寺店 |
|       | 835 | 米沢製菓前    |
|       | 836 | 浦山晴夫宅    |
|       | 837 | 村上茂宅     |
|       | 839 | 河原市町民会館  |
|       | 841 | 不動寺バス停   |
|       | 843 | 上島誠宅     |
|       | 844 | 寺岡孝志宅    |
|       | 845 | 薬師会館     |
|       | 846 | 村中嘉一宅    |
|       | 847 | 涌田宅前     |
|       | 848 | 下涌波町会館   |
|       | 849 | 上涌波集会所前  |

|       |     |              |
|-------|-----|--------------|
| 薬師谷地区 | 851 | 宮田宅(ぶどう園隣)   |
|       | 852 | 岩出町緑地(休憩所)   |
|       | 853 | 永浜良輔宅        |
|       | 854 | 岩出町集会所       |
|       | 858 | 薬師谷集会所       |
|       | 861 | 薬師谷公民館       |
|       | 862 | 中島智治宅(堅田町会館) |
|       | 863 | 深谷口バス停       |
|       | 864 | 深谷中の湯バス停     |
|       | 865 | 深谷元湯バス停      |
|       | 866 | 深谷牧バス停跡      |
|       | 914 | ぶどうの森 本店     |

|      |     |              |
|------|-----|--------------|
| 森本地区 | 802 | なかた整形外科クリニック |
|      | 804 | マイモールモリモト    |
|      | 821 | 森本公民館        |
|      | 822 | 森本市民センター     |
|      | 828 | 森本あおぞら薬局     |
|      | 831 | JA金沢市森本支店    |
|      | 832 | 森本駅          |
|      | 833 | 森本郵便局        |
|      | 880 | 金城タクシー       |
|      | 903 | 北國銀行 森本支店    |

|      |     |              |
|------|-----|--------------|
| 千坂地区 | 830 | イオン金沢        |
|      | 897 | 千木病院         |
|      | 913 | 柳橋バス停        |
|      | 915 | 金沢信用金庫 森本支店  |
|      | 916 | 松下内科胃腸科クリニック |
|      | 919 | 金城交通株式会社     |

|      |         |             |
|------|---------|-------------|
| 小坂地区 | 801     | 浅ノ川総合病院     |
|      | 829     | 石川トヨタ 金沢東店  |
|      | 891     | 野口内科クリニック   |
|      | 893     | おおくぼ眼科クリニック |
|      | 898     | 東金沢駅        |
|      | 906     | JA金沢市小坂支店   |
| 910  | 和おんの湯   |             |
| 918  | ひまわり皮膚科 |             |



薬師谷・森本・千坂・小坂地区



医王山地区にお住まいの方が  
利用可能な停留所

2023年7月1日現在

医王山地区



**乗車申し込みのポイント**  
乗車申し込みの際に、帰りの分のお申し込みもできます。帰りの分も同時にお申し込みいただくことをおすすめします。

**浅ノ川総合病院に関する注意点**  
浅ノ川総合病院は降車専用です。浅ノ川総合病院から乗車はできませんので、お帰りの際は最寄りのチョイスコ停留所まで公共交通機関をご利用ください。チョイスコを利用して浅ノ川総合病院への移動は朝8時台、9時台のみとなります。

**運行時間** 月～金 8:00～15:00

**電話受付** ☎050-2018-7088  
受付時間/8:30～16:00 (1週間前から30分前まで)  
※土・日・祝・年末年始(12/29～1/3)除く

**インターネット受付** <https://kanazawa.aisin-choisoko.com>  
受付時間/24時間 (1週間前から30分前まで)





## 医王山地区にお住まいの方が利用可能な停留所

### 目的地

### 住宅地

#### 薬師谷地区

|     |              |
|-----|--------------|
| 800 | 前川医院         |
| 805 | ローソン不動寺店     |
| 835 | 米沢製菓前        |
| 836 | 浦山晴夫宅        |
| 837 | 村上茂宅         |
| 839 | 河原市町民会館      |
| 841 | 不動寺バス停       |
| 843 | 上島誠宅         |
| 844 | 寺岡孝志宅        |
| 845 | 薬師会館         |
| 846 | 村中嘉一宅        |
| 847 | 涌田宅前         |
| 848 | 下涌波町会館       |
| 849 | 上涌波集会所前      |
| 851 | 宮田宅(ぶどう園隣)   |
| 852 | 岩出町緑地(休憩所)   |
| 853 | 永浜良輔宅        |
| 854 | 岩出町集会所       |
| 858 | 薬師谷集会所       |
| 861 | 薬師谷公民館       |
| 862 | 中島智治宅(堅田町会館) |
| 863 | 深谷口バス停       |
| 864 | 深谷中の湯バス停     |
| 865 | 深谷元湯バス停      |
| 866 | 深谷牧バス停跡      |
| 867 | 四王寺バス停跡      |
| 914 | ぶどうの森 本店     |

#### 森本地区

|     |              |
|-----|--------------|
| 802 | なかた整形外科クリニック |
| 804 | マイモールモリモト    |
| 821 | 森本公民館        |
| 822 | 森本市民センター     |
| 828 | 森本あおぞら薬局     |
| 831 | JA金沢市森本支店    |
| 832 | 森本駅          |
| 833 | 森本郵便局        |
| 880 | 金城タクシー       |
| 892 | 的場医院         |
| 894 | つちや眼科クリニック   |
| 903 | 北國銀行 森本支店    |

#### 小坂地区

|     |             |
|-----|-------------|
| 801 | 浅ノ川総合病院     |
| 829 | 石川トヨタ 金沢東店  |
| 891 | 野口内科クリニック   |
| 893 | おおくぼ眼科クリニック |
| 898 | 東金沢駅        |
| 906 | JA金沢市小坂支店   |
| 910 | 和おんの湯       |
| 918 | ひまわり皮膚科     |

#### 千坂地区

|     |              |
|-----|--------------|
| 830 | イオン金沢        |
| 897 | 千木病院         |
| 913 | 柳橋バス停        |
| 915 | 金沢信用金庫 森本支店  |
| 916 | 松下内科胃腸科クリニック |
| 917 | 田中皮ふ科クリニック   |
| 919 | 金城交通株式会社     |

#### 医王山地区

|     |         |
|-----|---------|
| 883 | 静光寺前    |
| 884 | 二俣郵便局   |
| 886 | 田の島バス停跡 |
| 899 | 医王山公民館  |

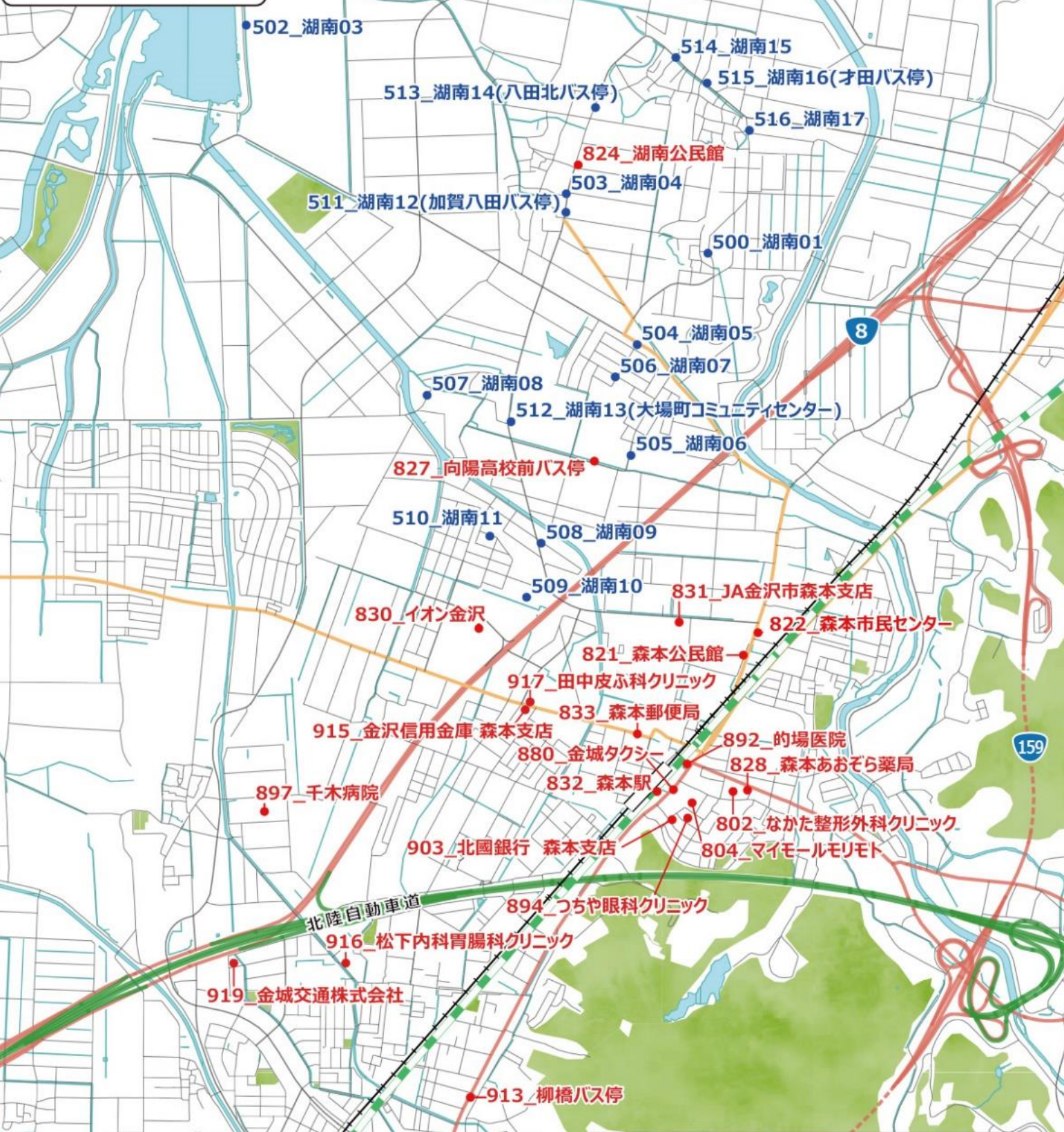
#### 医王山地区

|     |       |
|-----|-------|
| 300 | 医王山01 |
| 301 | 医王山02 |
| 302 | 医王山03 |
| 303 | 医王山04 |
| 304 | 医王山05 |
| 305 | 医王山06 |
| 306 | 医王山07 |
| 307 | 医王山08 |
| 308 | 医王山09 |
| 309 | 医王山10 |
| 310 | 医王山11 |
| 312 | 医王山13 |
| 313 | 医王山14 |
| 314 | 医王山15 |
| 315 | 医王山16 |

※住宅停留所間の移動は  
できません。



湖南・森本・千坂地区



薬師谷地区



小坂地区



2023年7月1日現在



湖南地区にお住まいの方が  
利用可能な停留所

運行時間 月~金 8:00~15:00

電話受付 ☎050-2018-7088

受付時間/8:30~16:00  
(1週間前から30分前まで)  
※土・日・祝・年末年始(12/29~1/3)除く

インターネット受付  
<https://kanazawa.aisin-choisoko.com>  
受付時間/24時間 (1週間前から30分前まで)



乗車申し込みの際に、帰りの分のお申し込みもできます。帰りの分も同時にお申し込みいただくことをおすすめします。

**浅ノ川総合病院に関する注意点**  
浅ノ川総合病院は**降車専用**です。浅ノ川総合病院から乗車はできませんので、お帰りの際は最寄りのチョイスコ停留所まで公共交通機関をご利用ください。チョイスコを利用して浅ノ川総合病院への移動は**朝8時台、9時台のみ**となります。



## 湖南地区にお住まいの方が利用可能な停留所

### 目的地

### 住宅地

#### 薬師谷地区

|     |              |
|-----|--------------|
| 800 | 前川医院         |
| 805 | ローソン不動寺店     |
| 835 | 米沢製菓前        |
| 836 | 浦山晴夫宅        |
| 837 | 村上茂宅         |
| 839 | 河原市町民会館      |
| 841 | 不動寺バス停       |
| 843 | 上島誠宅         |
| 844 | 寺岡孝志宅        |
| 845 | 薬師会館         |
| 846 | 村中嘉一宅        |
| 847 | 涌田宅前         |
| 848 | 下涌波町会館       |
| 849 | 上涌波集会所前      |
| 851 | 宮田宅(ぶどう園隣)   |
| 852 | 岩出町緑地(休憩所)   |
| 853 | 永浜良輔宅        |
| 854 | 岩出町集会所       |
| 858 | 薬師谷集会所       |
| 861 | 薬師谷公民館       |
| 862 | 中島智治宅(堅田町会館) |
| 863 | 深谷口バス停       |
| 864 | 深谷中の湯バス停     |
| 865 | 深谷元湯バス停      |
| 866 | 深谷牧バス停跡      |
| 867 | 四王寺バス停跡      |
| 914 | ぶどうの森 本店     |

#### 森本地区

|     |              |
|-----|--------------|
| 802 | なかた整形外科クリニック |
| 804 | マイモールモリモト    |
| 821 | 森本公民館        |
| 822 | 森本市民センター     |
| 828 | 森本あおぞら薬局     |
| 831 | JA金沢市森本支店    |
| 832 | 森本駅          |
| 833 | 森本郵便局        |
| 880 | 金城タクシー       |
| 892 | 的場医院         |
| 894 | つちや眼科クリニック   |
| 903 | 北國銀行 森本支店    |

#### 湖南地区

|     |          |
|-----|----------|
| 824 | 湖南公民館    |
| 827 | 向陽高校前バス停 |

#### 小坂地区

|     |             |
|-----|-------------|
| 801 | 浅ノ川総合病院     |
| 829 | 石川トヨタ 金沢東店  |
| 891 | 野口内科クリニック   |
| 893 | おおくぼ眼科クリニック |
| 898 | 東金沢駅        |
| 906 | JA金沢市小坂支店   |
| 910 | 和おんの湯       |
| 918 | ひまわり皮膚科     |

#### 千坂地区

|     |              |
|-----|--------------|
| 830 | イオン金沢        |
| 897 | 千木病院         |
| 913 | 柳橋バス停        |
| 915 | 金沢信用金庫 森本支店  |
| 916 | 松下内科胃腸科クリニック |
| 917 | 田中皮ふ科クリニック   |
| 919 | 金城交通株式会社     |

#### 湖南地区

|     |                     |
|-----|---------------------|
| 500 | 湖南01                |
| 502 | 湖南03                |
| 503 | 湖南04                |
| 504 | 湖南05                |
| 505 | 湖南06                |
| 506 | 湖南07                |
| 507 | 湖南08                |
| 508 | 湖南09                |
| 509 | 湖南10                |
| 510 | 湖南11                |
| 511 | 湖南12(加賀八田バス停)       |
| 512 | 湖南13(大場町コミュニティセンター) |
| 513 | 湖南14(八田北バス停)        |
| 514 | 湖南15                |
| 515 | 湖南16(才田バス停)         |
| 516 | 湖南17                |

※住宅停留所間の移動はできません。





三谷地区にお住まいの方が  
利用可能な停留所

三谷・花園地区



住宅地

|     |              |
|-----|--------------|
| 100 | 三谷01         |
| 101 | 三谷02         |
| 103 | 三谷04         |
| 104 | 三谷05         |
| 105 | 三谷06         |
| 106 | 三谷07         |
| 107 | 三谷08         |
| 108 | 三谷09         |
| 109 | 三谷10         |
| 110 | 三谷11         |
| 111 | 三谷12         |
| 112 | 三谷13         |
| 113 | 三谷14         |
| 114 | 三谷15         |
| 115 | 三谷16         |
| 116 | 三谷17         |
| 117 | 三谷18         |
| 118 | 三谷19         |
| 119 | 三谷20         |
| 120 | 三谷21         |
| 121 | 三谷22         |
| 122 | 三谷23         |
| 123 | 三谷24         |
| 124 | 三谷25         |
| 125 | 三谷26         |
| 126 | 三谷27(不室町集会所) |
| 127 | 三谷28         |
| 128 | 三谷29         |
| 129 | 三谷30         |
| 131 | 三谷32         |
| 134 | 三谷35         |
| 137 | 三谷38         |
| 139 | 三谷40         |
| 140 | 三谷41         |

三谷地区 目的地

|     |        |
|-----|--------|
| 816 | 桐山バス停跡 |
| 817 | 三谷郵便局  |
| 818 | 三谷小学校  |
| 820 | 東原町朝市前 |

花園地区 目的地

|     |          |
|-----|----------|
| 807 | 旭日公民館    |
| 810 | 南千谷バス停跡  |
| 813 | 中尾バス停跡   |
| 814 | 上平町中央    |
| 815 | 今泉バス停跡   |
| 921 | 今町バス停    |
| 922 | 花園文化センター |
| 923 | 岸川町集会所   |

※住宅停留所間の移動は  
できません。

運行時間 月～金 8:00～15:00

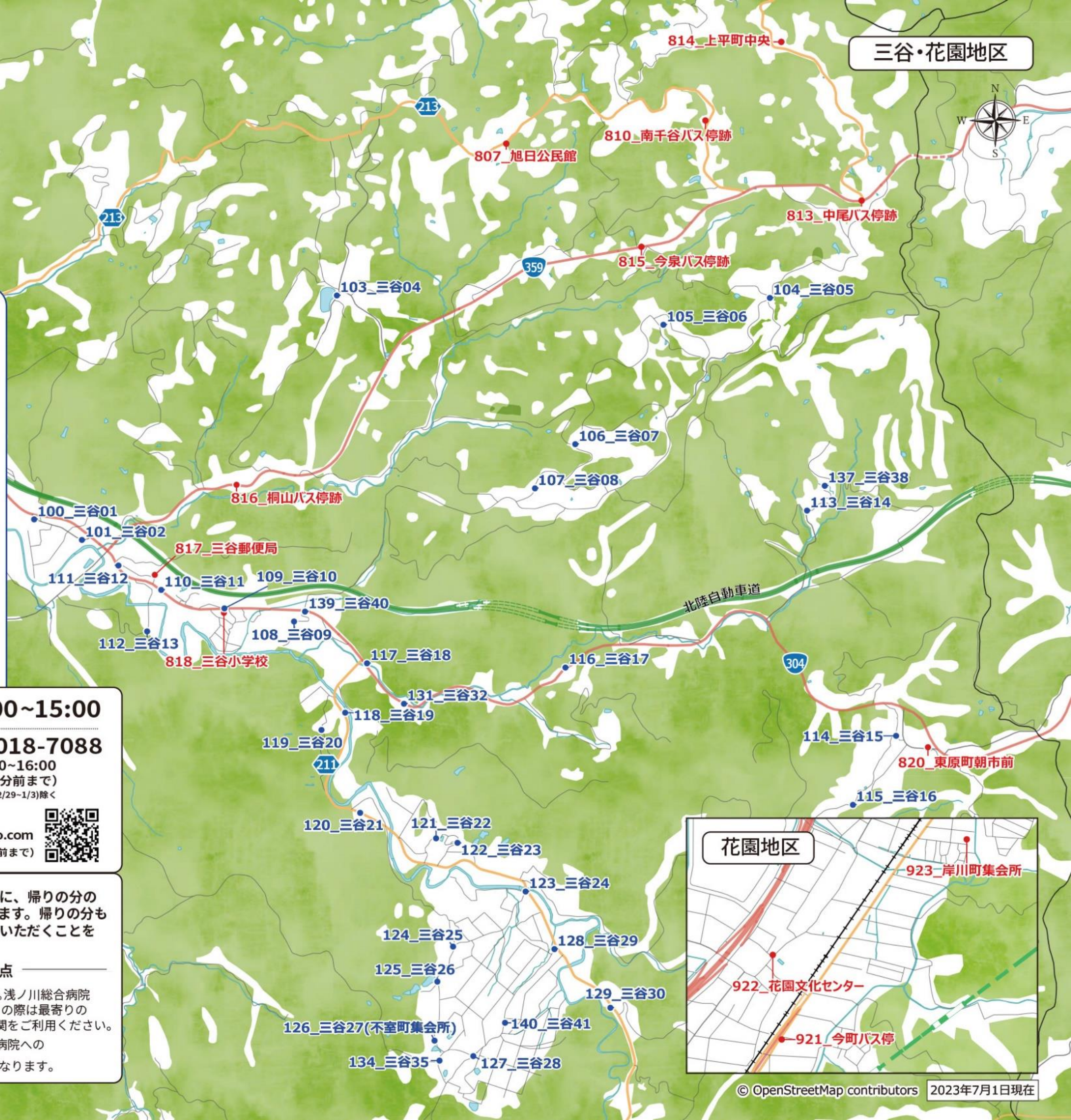
電話受付 ☎050-2018-7088  
受付時間 / 8:30～16:00  
(1週間前から30分前まで)  
※土・日・祝・年末年始(12/29～1/3)除く

インターネット受付  
<https://kanazawa.aisin-choisoko.com>  
受付時間 / 24時間 (1週間前から30分前まで)



**乗車  
申し込みの  
ポイント**  
乗車申し込みの際に、帰りの分のお申し込みもできます。帰りの分も同時にお申し込みいただくことをおすすめします。

**浅ノ川総合病院に関する注意点**  
浅ノ川総合病院は降車専用です。浅ノ川総合病院から乗車はできませんので、お帰りの際は最寄りのチョイソコ停留所まで公共交通機関をご利用ください。チョイソコを利用して浅ノ川総合病院への移動は朝8時台、9時台のみとなります。

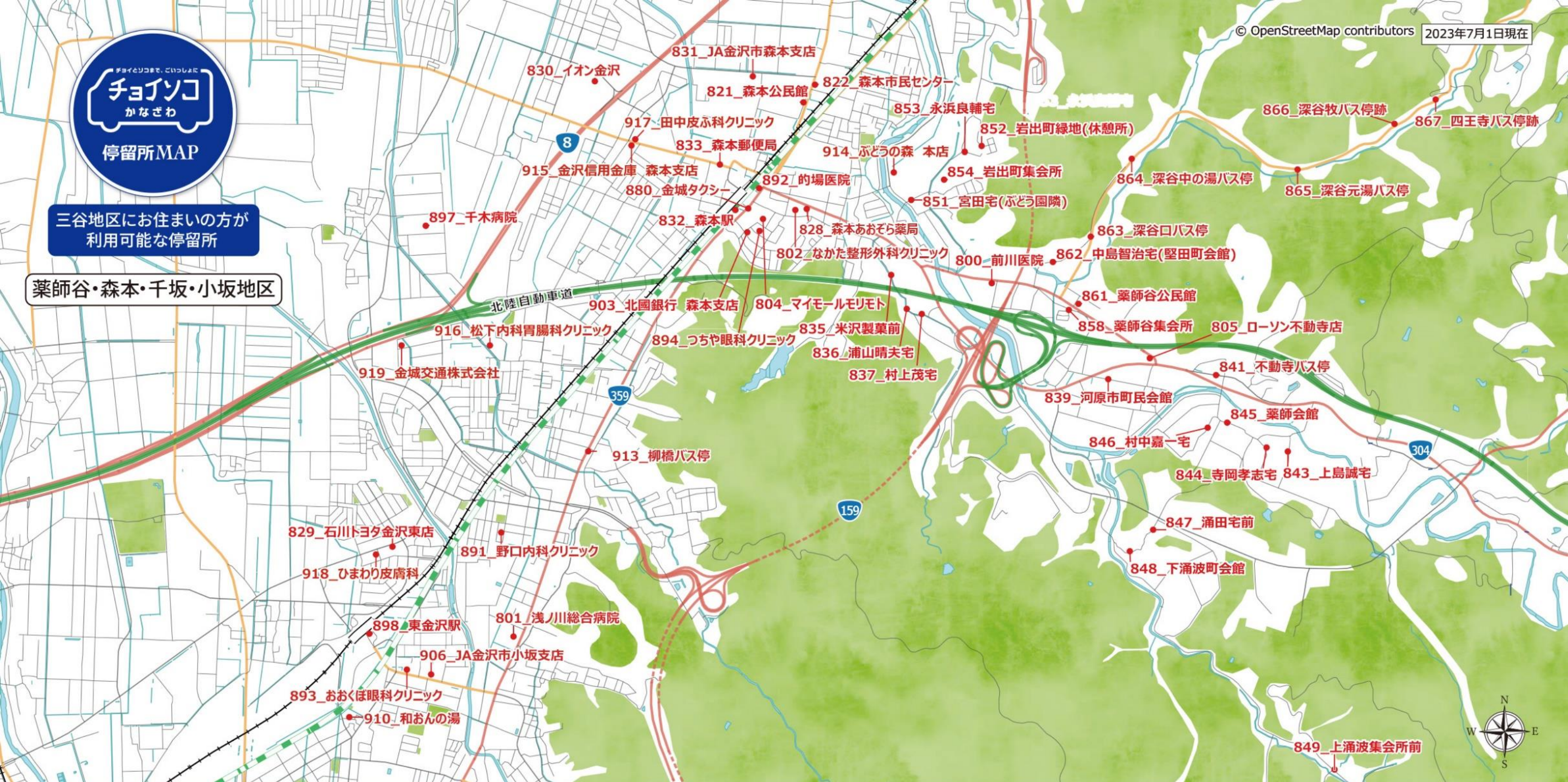






三谷地区にお住まいの方が  
利用可能な停留所

薬師谷・森本・千坂・小坂地区



目的地

|       |     |          |
|-------|-----|----------|
| 薬師谷地区 | 800 | 前川医院     |
|       | 805 | ローソン不動寺店 |
|       | 835 | 米沢製菓前    |
|       | 836 | 浦山晴夫宅    |
|       | 837 | 村上茂宅     |
|       | 839 | 河原市町民会館  |
|       | 841 | 不動寺バス停   |
|       | 843 | 上島誠宅     |
|       | 844 | 寺岡孝志宅    |
|       | 845 | 薬師会館     |
|       | 846 | 村中嘉一宅    |
|       | 847 | 涌田宅前     |
|       | 848 | 下涌波町会館   |
|       | 849 | 上涌波集会所前  |

|       |     |              |
|-------|-----|--------------|
| 薬師谷地区 | 851 | 宮田宅(ぶどう園隣)   |
|       | 852 | 岩出町緑地(休憩所)   |
|       | 853 | 永浜良輔宅        |
|       | 854 | 岩出町集会所       |
|       | 858 | 薬師谷集会所       |
|       | 861 | 薬師谷公民館       |
|       | 862 | 中島智治宅(堅田町会館) |
|       | 863 | 深谷口バス停       |
|       | 864 | 深谷中の湯バス停     |
|       | 865 | 深谷元湯バス停      |
|       | 866 | 深谷牧バス停跡      |
|       | 867 | 四王寺バス停跡      |
|       | 914 | ぶどうの森 本店     |

|      |     |              |
|------|-----|--------------|
| 森本地区 | 802 | なかた整形外科クリニック |
|      | 804 | マイモールモリモト    |
|      | 821 | 森本公民館        |
|      | 822 | 森本市民センター     |
|      | 828 | 森本あおぞら薬局     |
|      | 831 | JA金沢市森本支店    |
|      | 832 | 森本駅          |
|      | 833 | 森本郵便局        |
|      | 880 | 金城タクシー       |
|      | 892 | 的場医院         |
|      | 894 | つちや眼科クリニック   |
|      | 903 | 北國銀行 森本支店    |

|      |     |              |
|------|-----|--------------|
| 千坂地区 | 830 | イオン金沢        |
|      | 897 | 千木病院         |
|      | 913 | 柳橋バス停        |
|      | 915 | 金沢信用金庫 森本支店  |
|      | 916 | 松下内科胃腸科クリニック |
|      | 917 | 田中皮ふ科クリニック   |
|      | 919 | 金城交通株式会社     |

|      |     |             |
|------|-----|-------------|
| 小坂地区 | 801 | 浅川総合病院      |
|      | 829 | 石川トヨタ 金沢東店  |
|      | 891 | 野口内科クリニック   |
|      | 893 | おおくほ眼科クリニック |
|      | 898 | 東金沢駅        |
|      | 906 | JA金沢市小坂支店   |
|      | 910 | 和おんの湯       |
|      | 918 | ひまわり皮膚科     |







薬師谷地区にお住まいの方が  
利用可能な停留所

薬師谷・森本・千坂地区



**運行時間** 月~金 8:00~15:00

**電話受付** ☎050-2018-7088  
受付時間/8:30~16:00  
(1週間前から30分前まで)  
※土・日・祝・年末年始(12/29~1/3)除く

**インターネット受付** <https://kanazawa.aisin-choisoko.com>  
受付時間/24時間 (1週間前から30分前まで)



**乗車申し込みのポイント**

乗車申し込みの際に、帰りの分のお申し込みもできます。帰りの分も同時にお申し込みいただくことをおすすめします。

**浅ノ川総合病院に関する注意点**

浅ノ川総合病院は**降車専用**です。浅ノ川総合病院から乗車はできませんので、お帰りの際は最寄りのチョイスコ停留所まで公共交通機関をご利用ください。チョイスコを利用して浅ノ川総合病院への移動は**朝8時台、9時台のみ**となります。





## 薬師谷地区にお住まいの方が利用可能な停留所

### 目的地

#### 薬師谷地区

|     |              |
|-----|--------------|
| 800 | 前川医院         |
| 805 | ローソン不動寺店     |
| 835 | 米沢製菓前        |
| 836 | 浦山晴夫宅        |
| 837 | 村上茂宅         |
| 839 | 河原市町民会館      |
| 841 | 不動寺バス停       |
| 843 | 上島誠宅         |
| 844 | 寺岡孝志宅        |
| 845 | 薬師会館         |
| 846 | 村中嘉一宅        |
| 847 | 涌田宅前         |
| 848 | 下涌波町会館       |
| 849 | 上涌波集会所前      |
| 851 | 宮田宅(ぶどう園隣)   |
| 852 | 岩出町緑地(休憩所)   |
| 853 | 永浜良輔宅        |
| 854 | 岩出町集会所       |
| 858 | 薬師谷集会所       |
| 861 | 薬師谷公民館       |
| 862 | 中島智治宅(堅田町会館) |
| 863 | 深谷口バス停       |
| 864 | 深谷中の湯バス停     |
| 865 | 深谷元湯バス停      |
| 866 | 深谷牧バス停跡      |
| 867 | 四王寺バス停跡      |
| 914 | ぶどうの森 本店     |

#### 森本地区

|     |              |
|-----|--------------|
| 802 | なかた整形外科クリニック |
| 804 | マイモールモリモト    |
| 821 | 森本公民館        |
| 822 | 森本市民センター     |
| 828 | 森本あおぞら薬局     |
| 831 | JA金沢市森本支店    |
| 832 | 森本駅          |
| 833 | 森本郵便局        |
| 880 | 金城タクシー       |
| 892 | 的場医院         |
| 894 | つちや眼科クリニック   |
| 903 | 北國銀行 森本支店    |

#### 湖南地区

|     |          |
|-----|----------|
| 824 | 湖南公民館    |
| 827 | 向陽高校前バス停 |

#### 千坂地区

|     |              |
|-----|--------------|
| 830 | イオン金沢        |
| 897 | 千木病院         |
| 913 | 柳橋バス停        |
| 915 | 金沢信用金庫 森本支店  |
| 916 | 松下内科胃腸科クリニック |
| 917 | 田中皮ふ科クリニック   |
| 919 | 金城交通株式会社     |

#### 小坂地区

|     |             |
|-----|-------------|
| 801 | 浅川総合病院      |
| 829 | 石川トヨタ 金沢東店  |
| 891 | 野口内科クリニック   |
| 893 | おおくぼ眼科クリニック |
| 898 | 東金沢駅        |
| 906 | JA金沢市小坂支店   |
| 910 | 和おんの湯       |
| 918 | ひまわり皮膚科     |

### 住宅地

|     |       |
|-----|-------|
| 600 | 薬師谷01 |
| 601 | 薬師谷02 |
| 602 | 薬師谷03 |
| 603 | 薬師谷04 |
| 604 | 薬師谷05 |
| 605 | 薬師谷06 |
| 606 | 薬師谷07 |
| 607 | 薬師谷08 |
| 608 | 薬師谷09 |
| 609 | 薬師谷10 |
| 610 | 薬師谷11 |
| 611 | 薬師谷12 |
| 612 | 薬師谷13 |
| 613 | 薬師谷14 |
| 614 | 薬師谷15 |
| 615 | 薬師谷16 |
| 616 | 薬師谷17 |
| 618 | 薬師谷19 |
| 619 | 薬師谷20 |
| 620 | 薬師谷21 |
| 621 | 薬師谷22 |
| 622 | 薬師谷23 |
| 623 | 薬師谷24 |
| 624 | 薬師谷25 |
| 625 | 薬師谷26 |
| 626 | 薬師谷27 |
| 627 | 薬師谷28 |
| 628 | 薬師谷29 |

|     |       |
|-----|-------|
| 629 | 薬師谷30 |
| 630 | 薬師谷31 |
| 631 | 薬師谷32 |
| 632 | 薬師谷33 |
| 633 | 薬師谷34 |
| 634 | 薬師谷35 |
| 635 | 薬師谷36 |
| 636 | 薬師谷37 |
| 637 | 薬師谷38 |
| 638 | 薬師谷39 |

※住宅停留所間の移動はできません。



夕日寺・森山・小坂地区



目的地

|       |         |                |
|-------|---------|----------------|
| 夕日寺地区 | 873     | 高田バス停          |
|       | 874     | 金沢山王町簡易郵便局     |
|       | 875     | 夕日寺公民館/交流館     |
|       | 876     | 菅原神社前          |
|       | 877     | 夕日寺町集会場        |
|       | 878     | 法蔵堂            |
|       | 881     | 牧バス停跡          |
| 882   | 牧町会館    |                |
| 911   | 千寿閣     |                |
| 森山地区  | 872     | 春日町バス停(金沢市内方面) |
|       | 890     | 土原医院           |
|       | 901     | クスリのアオキ 鳴和店    |
|       | 908     | 春日町バス停(森本方面)   |
|       | 912     | 鳴和台市民体育会館      |
|       | 920     | なるわ交通株式会社      |
| 小坂地区  | 801     | 浅ノ川総合病院        |
|       | 829     | 石川トヨタ 金沢東店     |
|       | 891     | 野口内科クリニック      |
|       | 893     | おおくぼ眼科クリニック    |
|       | 898     | 東金沢駅           |
|       | 906     | JA金沢市小坂支店      |
|       | 910     | 和おんの湯          |
| 918   | ひまわり皮膚科 |                |

|      |     |               |
|------|-----|---------------|
| 田上地区 | 887 | イオンもりの里       |
|      | 902 | こしの内科クリニック    |
|      | 905 | ネットヨタ石川上もりの里店 |

住宅地

|       |     |       |
|-------|-----|-------|
| 夕日寺地区 | 400 | 夕日寺01 |
|       | 401 | 夕日寺02 |
|       | 402 | 夕日寺03 |
|       | 403 | 夕日寺04 |
|       | 404 | 夕日寺05 |
|       | 405 | 夕日寺06 |
|       | 406 | 夕日寺07 |
|       | 407 | 夕日寺08 |
|       | 408 | 夕日寺09 |
|       | 409 | 夕日寺10 |
|       | 410 | 夕日寺11 |

※住宅停留所間の移動はできません。



夕日寺地区にお住まいの方が  
利用可能な停留所



田上地区



**運行時間** 月～金 8:00～15:00

**電話受付** ☎050-2018-7088  
受付時間/8:30～16:00  
(1週間前から30分前まで)  
※土・日・祝・年末年始(12/29～1/3)除く

**インターネット受付**  
<https://kanazawa.aisin-choisoko.com>  
受付時間/24時間 (1週間前から30分前まで)

**乗車申し込みのポイント**

乗車申し込みの際に、帰りの分のお申し込みもできます。帰りの分も同時にお申し込みいただくことをおすすめします。

**浅ノ川総合病院に関する注意点**

浅ノ川総合病院は**降車専用**です。浅ノ川総合病院から乗車はできませんので、お帰りの際は最寄りのチョイスコ停留所まで公共交通機関をご利用ください。チョイスコを利用して浅ノ川総合病院への移動は**朝8時台、9時台のみ**となります。

